



# Basta un "click"!!



[www.easyup-shoes.it](http://www.easyup-shoes.it)

## CATALOGO PRODOTTI 2023



*Calzature  
Ortopediche / Correttive  
Predisposte / Normali  
Bambini 0 - 12 anni*



*Ministero della Salute*  
DISPOSITIVI MEDICI





# Basta un "click"!!

Basta un clic e tutto è più facile!

Fatte a mano in Italia, le calzature EASY UP® by Diomedì sono studiate e realizzate per essere indossate facilmente ed in piena autonomia da tutti coloro che hanno una limitata mobilità e/o che portano tutori.

Grazie allo spoiler posteriore la scarpa si apre completamente, come se fosse una ciabatta, permettendo di far scivolare il piede all'interno. Il sistema di allacciatura BOA® consente poi di richiudere completamente lo spoiler, adattando la scarpa al proprio piede.

Inoltre, grazie a questo sistema, non si creeranno più fastidiosi punti di pressione sul collo del piede (che si hanno invece con lacci e velcro) mantenendo sempre la scarpa allacciata nella maniera più idonea.

Le calzature EASY UP possono essere indossate anche utilizzando soltanto una mano.



# Basta un "click"!!



## Basta un clic e tutto è più facile!

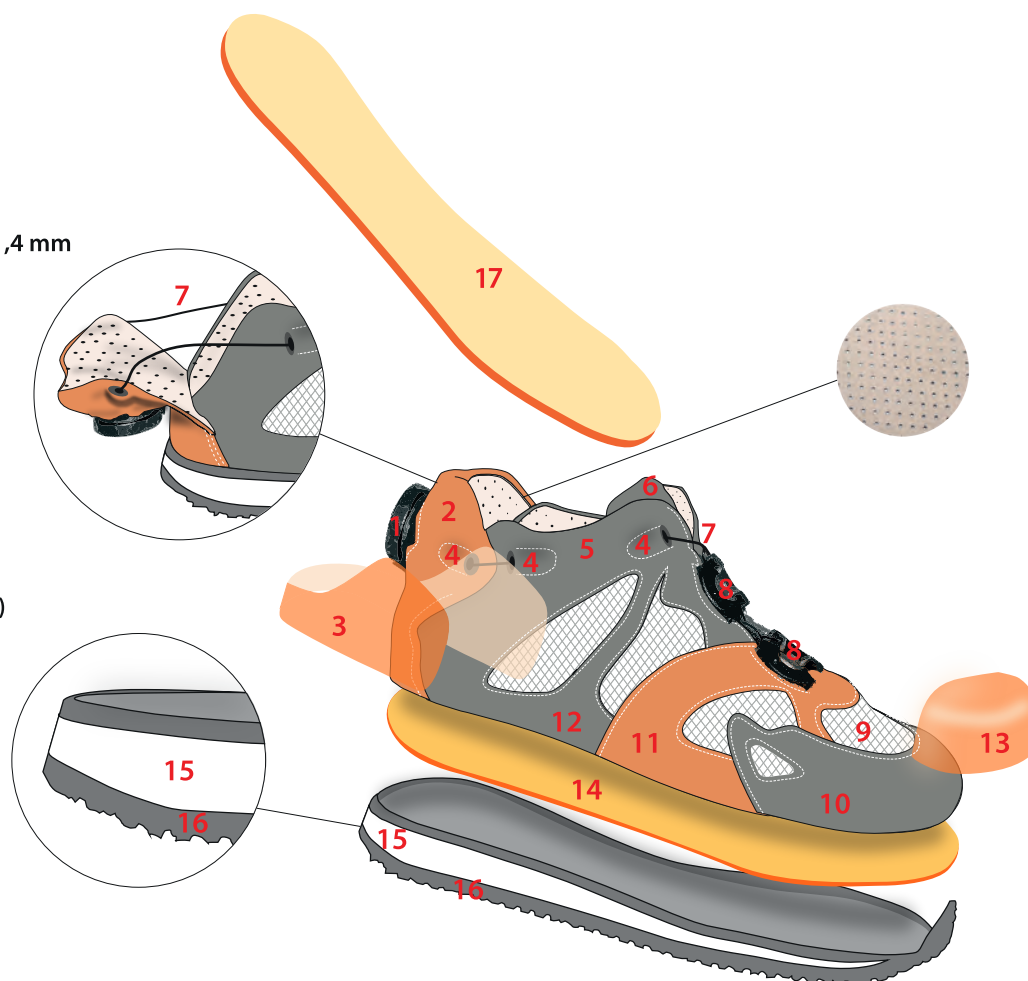
Basta un click e tutto è più facile! Le Easy Up® rendono facile indossare le scarpe quando si usa un tutore. Tutto ciò che devi fare è tirare la rotellina, aprire lo spoiler, far scivolare dentro il piede, premere la rotellina e girarla in senso orario per chiudere la scarpa ed adattarla al piede.

Alcuni modelli hanno la rotellina posizionata dietro, altri di lato. Se utilizzi una carrozzina o hai una limitata autonomia, probabilmente ti troverai meglio con i modelli con rotellina laterale.

Le Easy Up possono essere utilizzate anche quando si indossa un unico tutore (monolaterale). Con tutta probabilità, non sarai più costretto ad utilizzare paia con taglie differenti o calzature su misura. Nella maggior parte dei casi, le Easy Up si adatteranno anche al piede senza tutore; il loro sistema di allacciatura permette, infatti, di far calzare perfettamente la scarpa e, qualora rimanga dello spazio, sarai in grado di utilizzare uno od entrambi gli "spaziatori" arancioni o, eventualmente, aggiungere una soletta sagomata (non inclusa).

### LEGENDA

- 1 Bobina (apri / chiudi / blocca il sistema di chiusura)
- 2 Tacco apribile (in pelle)
- 3 Struttura inalterabile semirigida 1,4 mm (tessuto composito)
- 4 Guida del tubo
- 5 Collare (pelle)
- 6 Lingua (pelle)
- 7 Filo in acciaio inossidabile con rivestimento in plastica nera
- 8 Occhielli per guide
- 9 Tela mesh
- 10 Tomaia (pelle)
- 11 Quarto laterale (pelle)
- 12 Quarto (pelle)
- 13 Puntale da 1,5 mm (rayon viscosa)
- 14 Plantare (pelle)
- 15 Suola EVA
- 16 Fondo VIBRAM
- 17 Distanziatore rimovibile



N.B. I colori visualizzati possono differire leggermente dagli originali.



Ministero della Salute  
DISPOSITIVI MEDICI





# BUDDY

Scarpa sportiva di rivestimento tutore da bambino - Taglie dalla 20 alla 47

**BD01**



**Colore**  
Grey / Lime

**Fodera**  
Traforata

**BD03**



**Colore**  
Grey / Fuxia

**Fodera**  
Traforata

**BD04**



**Colore**  
Blue/Grey / White

**Fodera**  
Traforata

**BD07**



**Colore**  
Lilac/White/Pink

**Fodera**  
Traforata

**BD08**



**Colore**  
Black

**Fodera**  
Traforata

**BD09**



**Colore**  
Green/Grey / White

**Fodera**  
Traforata

**BD10**



**Colore**  
Blue light/Grey/Red/White

**Fodera**  
Traforata

**BD11**



**Colore**  
Red/Grey

**Fodera**  
Traforata

**BD12**



**Colore**  
Beige/Pink

**Fodera**  
Traforata

**BD13**



**Colore**  
Tiffany/Blue/Grey

**Fodera**  
Traforata

**BD14**



**Colore**  
Grey/Orange

**Fodera**  
Traforata

**BD15**



**Colore**  
Beige/Blue Light

**Fodera**  
Traforata



Ministero della Salute  
DISPOSITIVI MEDICI



N.B. I colori visualizzati possono differire leggermente dagli originali.

# BUDDY

Scarpa sportiva di rivestimento tutore da bambino - Taglie dalla 20 alla 47



BD20



Colore  
Grigio / Grey

Fodera  
Liscia

BD21



Colore  
Blue/lime

Fodera  
Liscia

BD22



Colore  
Blue/Grey

Fodera  
Liscia

BD23



Colore  
Brown/Grey

Fodera  
Liscia

BD24



Colore  
Blue/light Blue

Fodera  
Liscia

BD25



Colore  
Dark/Bordeaux

Fodera  
Liscia

BD26



Colore  
Blue

Fodera  
Liscia

BD27



Colore  
Grey/Blue

Fodera  
Liscia

BD28



Colore  
Blue/Pink

Fodera  
Liscia

BD29



Colore  
Pink/Gold Pink

Fodera  
Liscia

BD30



Colore  
Pink/Gold Rose

Fodera  
Liscia

BD31



Colore  
Black/Grey

Fodera  
Liscia

N.B. I colori visualizzati possono differire leggermente dagli originali.



Ministero della Salute  
DISPOSITIVI MEDICI





# BUDDY

Scarpa sportiva di rivestimento tutore da bambino - Taglie dalla 20 alla 47

**BD32**



**Colore**  
Black/Glitter

**Fodera**  
Liscia

**BD33**



**Colore**  
Lilac/Glitter

**Fodera**  
Traforata

**BD34**



**Colore**  
Violet/Glitter

**Fodera**  
Liscia

**BD35**



**Colore**  
Blue/Glitter

**Fodera**  
Liscia

**BD36**



**Colore**  
White/light Blue

**Fodera**  
Traforata

**BD37**



**Colore**  
Blue/Light Blue

**Fodera**  
Traforata

**BD38**



**Colore**  
Lilac/Grey/Pink

**Fodera**  
Traforata

**BD39**



**Colore**  
Pink/Glitter

**Fodera**  
Traforata

**BD40**



**Colore**  
White/Pink

**Fodera**  
Traforata

**BD41**



**Colore**  
White/Gold Rose

**Fodera**  
Traforata



Ministero della Salute  
DISPOSITIVI MEDICI



N.B. I colori visualizzati possono differire leggermente dagli originali.

# STAR

Scarpa sportiva di rivestimento tutore da bambino - Taglie dalla 20 alla 47



SB01



Colore  
Gery/Red

Fodera  
Liscia

SB02



Colore  
Blue/light Blue

Fodera  
Liscia

SB04



Colore  
Beige/Blue

Fodera  
Liscia

SB07



Colore  
Bordeaux/Brown

Fodera  
Liscia

SB09



Colore  
Black/Grey

Fodera  
Liscia

SB11



Colore  
Dark

Fodera  
Liscia

SG03



Colore  
Lilac/Pink

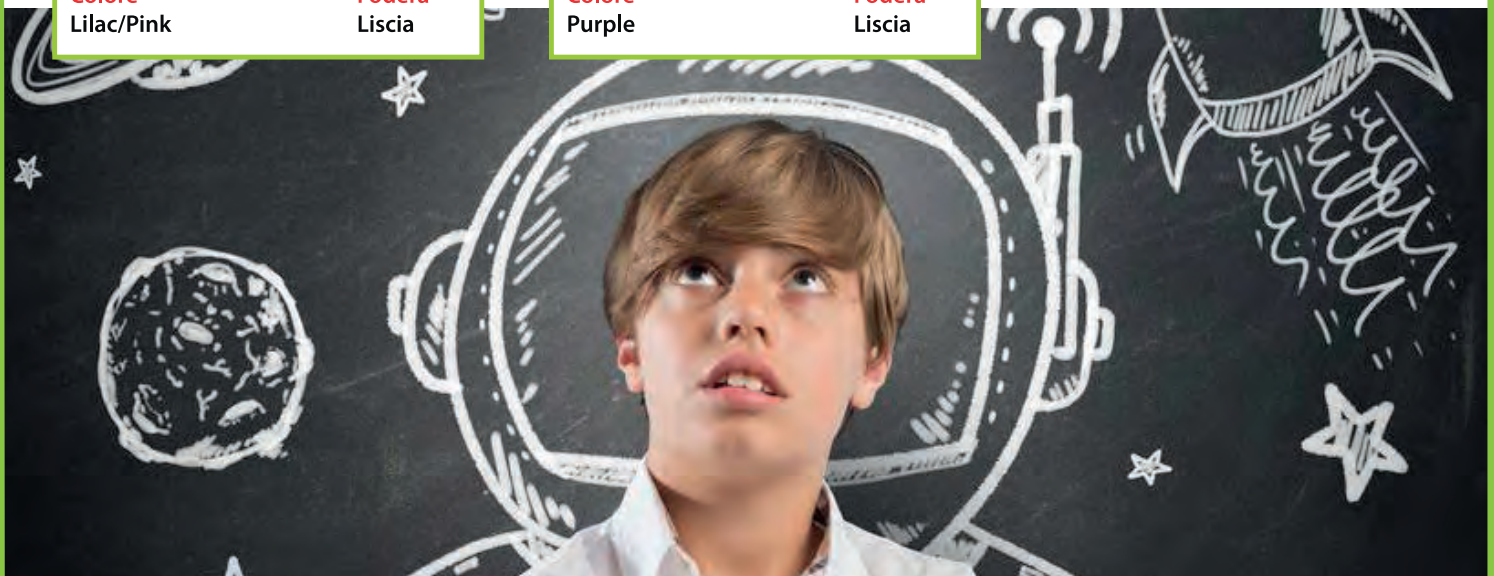
Fodera  
Liscia

SG06



Colore  
Purple

Fodera  
Liscia



N.B. I colori visualizzati possono differire leggermente dagli originali.





# KID

Scarpa sportiva di rivestimento tutore da bambino - Taglie dalla 20 alla 47

**KD01**



**Colore**  
Blue/Lime

**Fodera**  
Liscia

**KD02**



**Colore**  
Blue/Red

**Fodera**  
Liscia

**KD03**



**Colore**  
Black/Pink

**Fodera**  
Liscia

**KD04**



**Colore**  
Black/Grey

**Fodera**  
Liscia

**KD05**



**Colore**  
Blue/Light Blue

**Fodera**  
Traforata

**KD06**



**Colore**  
White/Red

**Fodera**  
Traforata

**KD07**



**Colore**  
Fuxia/Pink

**Fodera**  
Traforata

**KD08**



**Colore**  
Grey/Pink

**Fodera**  
Traforata

**KD09**



**Colore**  
Pink/Fuxia

**Fodera**  
Traforata

**KD10**



**Colore**  
Grey/Blue

**Fodera**  
Traforata



Ministero della Salute  
DISPOSITIVI MEDICI



N.B. I colori visualizzati possono differire leggermente dagli originali.



# SILVER

Scarpa sportiva di rivestimento tutore da bambino - Taglie dalla 20 alla 47



SV01



Colore  
Black

Fodera  
Liscia

SV02



Colore  
Blue

Fodera  
Liscia

SV03



Colore  
Black/White

Fodera  
Liscia

SV04



Colore  
Blue/White

Fodera  
Liscia

SV05



Colore  
Rose/White

Fodera  
Liscia

SV06



Colore  
Grey/White

Fodera  
Liscia



N.B. I colori visualizzati possono differire leggermente dagli originali.



Culturale  
Ortopediche / Correttive  
Predeformate / Normali  
Bambini 0 - 12 anni



Ministero della Salute  
DISPOSITIVI MEDICI





# ICE

Scarpa sportiva di rivestimento tutore da bambino - Taglie dalla 20 alla 47

**IG01**



**Colore**  
Fuxia/White

**Fodera**  
Liscia

**IG02**



**Colore**  
Purple/Lilac

**Fodera**  
Liscia

**IB01**



**Colore**  
Grey/White

**Fodera**  
Liscia

**IB03**



**Colore**  
Black

**Fodera**  
Liscia



Ministero della Salute  
DISPOSITIVI MEDICI



N.B. I colori visualizzati possono differire leggermente dagli originali.

# NEO

Scarpa sportiva di rivestimento tutore da bambino - Taglie dalla 20 alla 47



NE01



Colore  
Green

Fodera  
Liscia

NE02



Colore  
pink

Fodera  
Liscia



N.B. I colori visualizzati possono differire leggermente dagli originali.



Ministero della Salute  
DISPOSITIVI MEDICI





# WING

Scarpa sportiva di rivestimento tutore da bambino - Taglie dalla 20 alla 47

WG02



Colore  
Blue

Fodera  
Traforata

WG03



Colore  
Fuxia

Fodera  
Traforata

WG06



Colore  
Lilac

Fodera  
Traforata

WG07



Colore  
Black

Fodera  
Traforata



Ministero della Salute  
DISPOSITIVI MEDICI



N.B. I colori visualizzati possono differire leggermente dagli originali.

# LASER

Scarpa sportiva di rivestimento tutore da bambino - Taglie dalla 20 alla 47



LB02



**Colore**  
Blue/Grey/Fluo Orange

**Fodera**  
Liscia

LB03



**Colore**  
Grey/blue/Fluo Green

**Fodera**  
Liscia

LG01



**Colore**  
White/Fluo Fuxia

**Fodera**  
Liscia

LG02



**Colore**  
Lilac/Pink/Fluo Fuxia

**Fodera**  
Liscia



N.B. I colori visualizzati possono differire leggermente dagli originali.



Ministero della Salute  
DISPOSITIVI MEDICI





# QUATTRO

Scarpa sportiva di rivestimento tutore da bambino - Taglie dalla 20 alla 47

QU01



Colore  
White/Black

Fodera  
Traforata

QU02



Colore  
White/Rose Gold

Fodera  
Traforata



Ministero della Salute  
DISPOSITIVI MEDICI



N.B. I colori visualizzati possono differire leggermente dagli originali.

# SAN QUATTRO

Scarpa sportiva di rivestimento tutore da bambino - Taglie dalla 20 alla 47



SQ01



Colore  
Blue

Fodera  
Traforata

SQ02



Colore  
Pink

Fodera  
Traforata



N.B. I colori visualizzati possono differire leggermente dagli originali.



DISPOSITIVI MEDICI





# OLLY

Sandalo di rivestimento tutore da bambino - Taglie dalla 20 alla 47

OL01



Colore  
Grey/Light Blue

Fodera  
Traforata

OL02



Colore  
Lilac/Pink

Fodera  
Traforata

OL03



Colore  
Fuxia/Yellow

Fodera  
Traforata



Ministero della Salute  
DISPOSITIVI MEDICI



N.B. I colori visualizzati possono differire leggermente dagli originali.



# OPZIONI

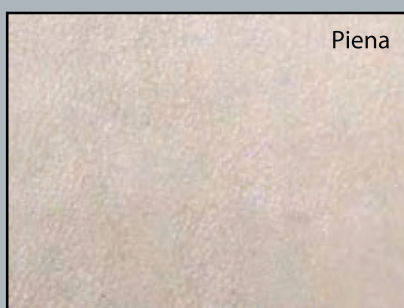
Queste opzioni si applicano alle scarpe e sandali di rivestimento tutore per bambino



Tipologia	Si applica a	Opzione
Fodera	Tutte le Scarpe e Sandali di Rivestimento Tutore	Piena o Traforata
Tacco	Tutti i Fondi Standard Micro	Piatto o Smussato
Più Flessibilità	Tutti i Fondi Standard Micro	Suola FLEXY
Per Deambulatori	Al posto del Fondo Standard Micro	Fondo Walker

## Fodera Interna:

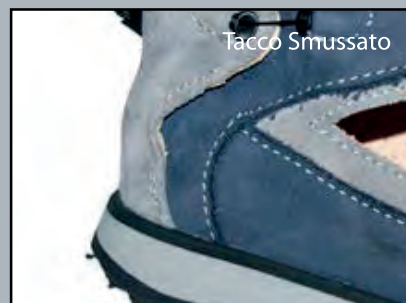
Puoi scegliere tra una fodera PIENA o TRAFORATA per una maggiore traspirabilità.



## Tacco:

Il TACCO PIATTO (standard) da una maggiore stabilità a tutti coloro che non camminano in maniera autonoma e/o indossano tutori non dinamici.

Il TACCO SMUSSATO è consigliato per aiutare coloro che camminano in maniera indipendente con un gait normale (fasi stance e swing phase) e/o con tutori dinamici/DAFO.



## Flessibilità:

L'opzione FLEXY fornisce maggiore flessibilità al fondo micro.

È consigliata a coloro che indossano tutori dinamici/DAFI e che camminano senza tutori.

Questa opzione non è disponibile con il fondo WALKER.



N.B. I colori visualizzati possono differire leggermente dagli originali.





# OPZIONI

Queste opzioni si applicano alle scarpe e sandali di rivestimento tutore per bambino

## Fondo Walker

Questa suola speciale è pensata per essere utilizzata con alcuni dei Walker (deambulatori) più popolari in commercio.

Per questo fondo potrebbe essere necessaria la lavorazione da parte di un tecnico ortopedico qualificato.



# AIR

Scarpa sportiva di rivestimento tutore da bambino - Taglie dalla 20 alla 47



AR01



Colore  
Black

Fodera  
Traforata

AR02



Colore  
Blue

Fodera  
Traforata

AR03



Colore  
White

Fodera  
Traforata



N.B. I colori visualizzati possono differire leggermente dagli originali.



Ministero della Salute  
DISPOSITIVI MEDICI





# QUILT

Scarpa sportiva di rivestimento tutore da bambino - Taglie dalla 20 alla 47

QT01



Colore  
Black

Fodera  
Liscia

QT02



Colore  
Blue

Fodera  
Liscia

QT03



Colore  
White

Fodera  
Liscia



Ministero della Salute  
DISPOSITIVI MEDICI



N.B. I colori visualizzati possono differire leggermente dagli originali.

# SOCK

Scarpa sportiva di rivestimento tutore da bambino - Taglie dalla 20 alla 47



SC01



Colore  
Black/Grey

Fodera  
Liscia

SC02



Colore  
Black/Blue

Fodera  
Liscia

SC03



Colore  
Black/Fuxia

Fodera  
Liscia



N.B. I colori visualizzati possono differire leggermente dagli originali.



Ministero della Salute  
DISPOSITIVI MEDICI





# SNOW

Scarpa sportiva di rivestimento tutore da bambino - Taglie dalla 20 alla 47

SN01



Colore  
Black

Fodera  
Liscia

SN02



Colore  
Black/Grey

Fodera  
Liscia

SN03



Colore  
Black/Light Blue

Fodera  
Liscia

SN04



Colore  
Black/Pink

Fodera  
Liscia



# GROW

Scarpa sportiva di rivestimento tutore da bambino - Taglie dalla 20 alla 47



GW01



Colore  
Black

Fodera  
Liscia

GW02



Colore  
Black/Yellow

Fodera  
Liscia



www.easystore.com

downloaded from a device (ipaper.com)

N.B. I colori visualizzati possono differire leggermente dagli originali.



Calzature  
Ortopediche / Correttive  
Predisposte / Normali  
Bambini 0 - 12 anni



Ministero della Salute  
DISPOSITIVI MEDICI





# TREKKER

Scarpa sportiva di rivestimento tutore da bambino - Taglie dalla 20 alla 47

TR01



Colore  
Brown

Fodera  
Agnello

TR02



Colore  
Black

Fodera  
Agnello



Ministero della Salute  
DISPOSITIVI MEDICI



N.B. I colori visualizzati possono differire leggermente dagli originali.



# EXPLORER

Scarpa sportiva di rivestimento tutore da bambino - Taglie dalla 20 alla 47



XP01



**Colore**  
Black/Grey

**Fodera**  
Agnello

XP02



**Colore**  
Black/Fuxia

**Fodera**  
Agnello



N.B. I colori visualizzati possono differire leggermente dagli originali.



Categoria  
Ortopediche / Correttive  
Produttore / Normale  
Bambini 0 - 12 anni



Ministero della Salute  
DISPOSITIVI MEDICI





# ROVER

Scarpa sportiva di rivestimento tutore da bambino - Taglie dalla 20 alla 47

RV01



Colore  
Grey

Fodera  
Agnello

RV02



Colore  
Mais

Fodera  
Agnello



Ministero della Salute  
DISPOSITIVI MEDICI



N.B. I colori visualizzati possono differire leggermente dagli originali.

# FREE

Scarpe Sportive da Donna per ORTESI e incremento Autonomia  
Taglie dalla 35 alla 41



## Linea DONNA

FW01



FW02



FW03



FW04



N.B. I colori visualizzati possono differire leggermente dagli originali.



DISPOSITIVI MEDICI





# SMART - SMART BOOT

Scarpe Classiche e Polacchini Donna per ORTESI e incremento autonomia

Taglie dalla 35 alla 41

## Linea DONNA

SW01



SW03



SWB01



SWB02



Ministero della Salute  
DISPOSITIVI MEDICI



N.B. I colori visualizzati possono differire leggermente dagli originali.

# WALK-WALK BOOT

Scarpe e Polacchini Donna per Pazienti Colpiti da Ictus

Taglie dalla 35 alla 41



## Linea DONNA

WWS01



WWS02



WWB01



WWB02



N.B. I colori visualizzati possono differire leggermente dagli originali.



Ministero della Salute  
DISPOSITIVI MEDICI





# FREE

Scarpe Sportive da Uomo per ORTESI e incremento Autonomia  
Taglie dalla 39 alla 46

## Linea UOMO

FM01



FM02



FM03



FM04



Ministero della Salute  
DISPOSITIVI MEDICI



N.B. I colori visualizzati possono differire leggermente dagli originali.

# SMART - SMART BOOT

Scarpe Classiche e Polacchini Uomo per ORTESI e incremento autonomia  
Taglie dalla 39 alla 46



## Linea UOMO

SM01



SM02



SMB01



SMB02



N.B. I colori visualizzati possono differire leggermente dagli originali.



Ministero della Salute  
DISPOSITIVI MEDICI





# WALK - WALK BOOT

Scarpe Classiche e Polacchini Uomo per Pazienti Colpiti da Ictus

Taglie dalla 39 alla 46

## Linea UOMO

WMS01



WMS02



WMB01



WMB02



Ministero della Salute  
DISPOSITIVI MEDICI



N.B. I colori visualizzati possono differire leggermente dagli originali.



# SCHEDA MISURE



**BENESSERE**  
**COMFORT**  
**FASHION**  
**SU MISURA**



Ministero della Salute  
DISPOSITIVI MEDICI



## DIMENSIONAMENTO

Prima di effettuare l'ordine, ricontrolla le dimensioni che è necessario ordinare facendo riferimento alla tabella sottostante:

A : LUNGHEZZA

B : METATARSI

C : COLLO

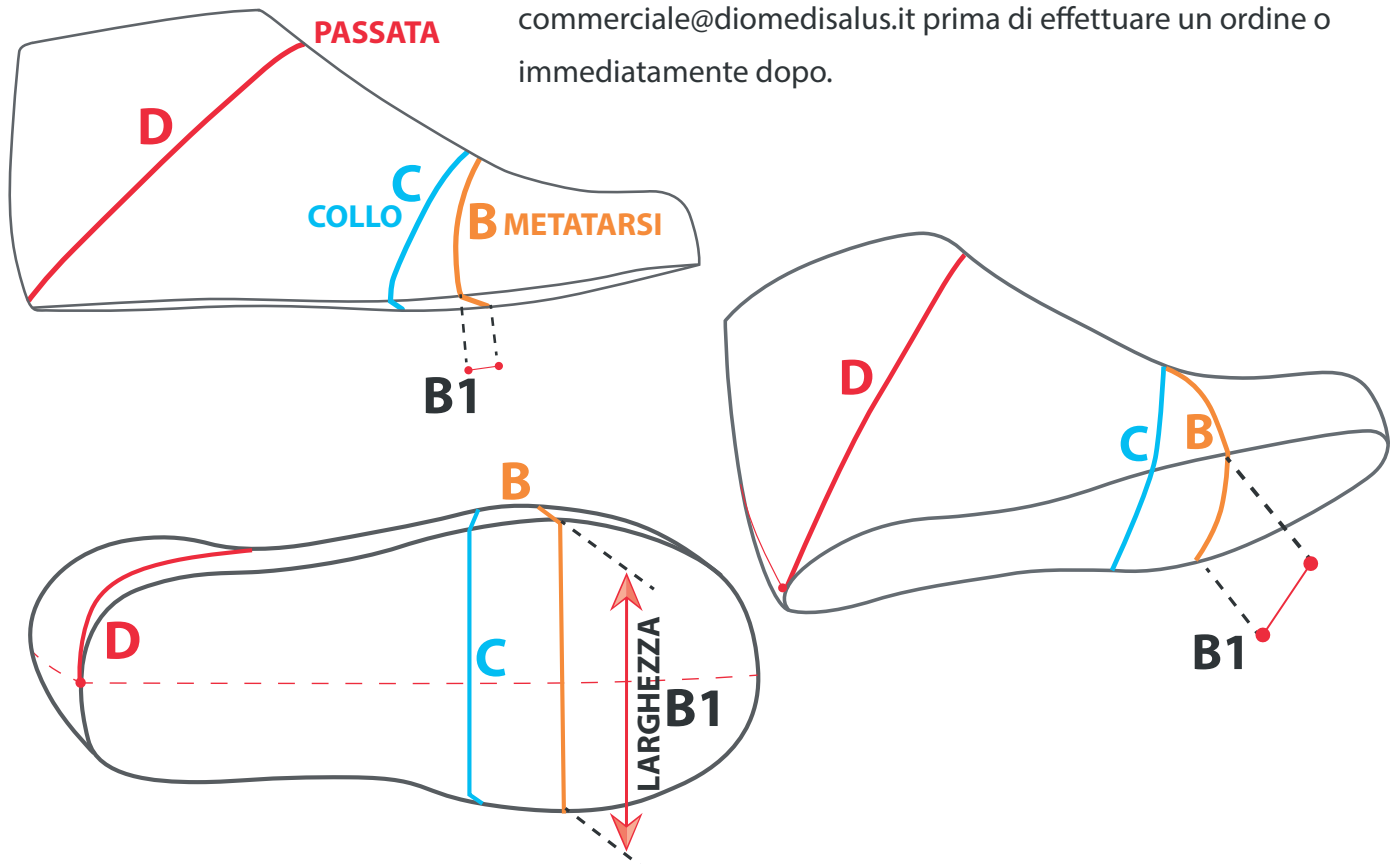
D : PASSATA

B1: LARGHEZZA



## GUIDA DI RIFERIMENTO

Le seguenti misure hanno lo scopo di darti un'indicazione sul dimensionamento Easy Up per i modelli per bambini. Sono basati sulle forme di produzione e rappresentano l'adattamento ottimale per ogni dimensione. La tolleranza  $\pm$  è consentita. Se le tue misure si discostano in gran parte da uno o più dei riferimenti seguenti, ti preghiamo di contattarci a [commerciale@diomedisalus.it](mailto:commerciale@diomedisalus.it) prima di effettuare un ordine o immediatamente dopo.



Tutte le misurazioni devono essere eseguite indossando AFO o stecche.  
 In caso di dubbi vi preghiamo di contattarci a:  
[commerciale@diomedisalus.it](mailto:commerciale@diomedisalus.it)



TAGLIA	LUNGHEZZA A	METATARSI B	COLLO C	PASSATA D	LARGHEZZA B1
20	13,30 cm	16,70 cm	18,00 cm	22,20 cm	5,92 cm
21	13,95 cm	17,15 cm	18,50 cm	22,85 cm	6,10 cm
22	14,60 cm	17,60 cm	19,00 cm	23,50 cm	6,28 cm
23	15,30 cm	18,05 cm	19,50 cm	24,15 cm	6,46 cm
24	15,95 cm	18,50 cm	20,00 cm	24,75 cm	6,64 cm
25	16,60 cm	18,95 cm	20,50 cm	25,40 cm	6,82 cm
26	17,30 cm	19,40 cm	21,00 cm	26,10 cm	7,00 cm
27	17,95 cm	19,85 cm	21,50 cm	26,65 cm	7,18 cm
28	18,60 cm	20,30 cm	22,00 cm	27,30 cm	7,36 cm
29	19,60 cm	20,80 cm	22,70 cm	28,05 cm	7,54 cm
30	19,95 cm	21,25 cm	23,30 cm	28,70 cm	7,72 cm
31	20,60 cm	21,70 cm	23,70 cm	29,35 cm	7,90 cm
32	21,30 cm	22,15 cm	24,20 cm	30,00 cm	8,08 cm
33	21,95 cm	22,60 cm	24,70 cm	30,65 cm	8,26 cm
34	22,55 cm	23,10 cm	25,50 cm	31,50 cm	8,44 cm
35	23,10 cm	23,55 cm	26,00 cm	32,15 cm	8,62 cm
36	23,90 cm	24,00 cm	26,50 cm	32,85 cm	8,80 cm
37	24,55 cm	24,45 cm	27,00 cm	33,50 cm	8,98 cm
38	25,25 cm	24,90 cm	27,60 cm	34,20 cm	9,16 cm
39	25,90 cm	25,35 cm	28,10 cm	34,90 cm	9,34 cm
40	26,55 cm	25,80 cm	28,60 cm	35,55 cm	9,52 cm
41	27,25 cm	26,25 cm	29,20 cm	36,20 cm	9,70 cm
42	27,90 cm	26,70 cm	29,70 cm	36,90 cm	9,88 cm
43	28,55 cm	27,15 cm	30,20 cm	37,55 cm	10,06 cm
44	29,25 cm	27,60 cm	30,70 cm	38,25 cm	10,24 cm
45	29,90 cm	28,06 cm	31,30 cm	38,90 cm	10,42 cm
46	30,55 cm	28,50 cm	31,80 cm	39,55 cm	10,68 cm
47	31,25 cm	29,00 cm	32,30 cm	40,25 cm	10,86 cm



Calzature  
Ortopediche / Correttive  
Predisposte / Normali  
Bambini 0 - 12 anni



Ministero della Salute  
DISPOSITIVI MEDICI

**BOA**<sup>®</sup>

DIALED IN.  
PRECISION FIT.



by



CESARE  
**diomedi**

Cesare Diomedi Snc  
Via Marco Polo, 14 – 63813 Monte Urano (FM)  
ITALIA  
P. Iva 01075320448



revisione 01/2023



<https://www.diomedi.it/easyup/>

ALL RIGHTS RESERVED BY  
 WWW.MIBORGANIZATION.ORG

Il produttore si riserva la facoltà di apportare modifiche e/o migliorie ai modelli presenti in questo catalogo senza preavviso.